

平成27年6月24日  
千葉大学医学部附属病院

**薬草園の見学会も行います**

**千葉大学柏の葉キャンパスで「東洋医学健康セミナー」を開催**

— すぐに役立つツボの実践法や身近にある薬用植物の話題など —

「千葉大学柏の葉診療所」は、食と緑と健康を学際的に教育研究している千葉大学柏の葉キャンパス（柏市柏の葉6-2-1）内に位置し、国立大学法人としては全国唯一の自由診療による漢方専門外来を行っており、鍼灸院も併設されています。

同診療所では、研究内容を地域の皆さまの健康に役立てていただくために、「柏の葉・東洋医学健康セミナー」を定期的で開催しております。3回目となる今回は、鍼灸をふまえた養生法、身近にある薬用植物に関する講演のほか、講演終了後、希望者にはセンター内に設置されている薬草園見学会も実施します。報道関係の皆様も、この機会にぜひご取材ください。

記

- 開催日時 平成27年7月25日（土）13:30～15:30  
 開催場所 千葉大学柏の葉キャンパス 環境健康フィールド科学センター  
 「シーズホール」（柏市柏の葉6-2-1）  
 内 容 講演1 「鍼灸治療と養生—すぐに役立つツボの実践法について—」  
 松本 毅（柏の葉鍼灸院長・鍼灸師）  
 講演2 「地球は大きな薬箱—薬になる植物—」  
 池上 文雄（千葉大学名誉教授・薬剤師）

※講演終了後に、希望者向けの薬草園見学会を実施します。



柏の葉診療所の待合室



薬局（生薬を用いた漢方薬を処方）



今年5月に改修した薬草園

詳細はホームページ <http://www.fc.chiba-u.jp/hospital/top.htm> をご覧ください。

取材に関するお問い合わせ先

千葉大学医学部附属病院

総務課広報係 下條・渡辺・丸山

Tel : 043-226-2225 Fax : 043-224-3830

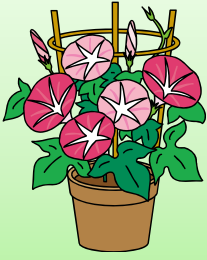
E-mail : xae6025@office.chiba-u.jp

7月25日（土）  
 「第3回柏の葉・東洋医学健康セミナー」取材申込書

お手数ではございますが、当日の準備のため、下記に必要事項をご記入の上、  
 7月22日（水）15時までにFAXにてご返信願います。

FAX送信先 043-224-3830  
 千葉大学医学部附属病院総務課広報係 宛

貴社名 (媒体名)	( )		
代表者	お名前		
	TEL		FAX
取材者人数	計 名	ペン 名 / スチール	名 / ムービー 名



千葉大学柏の葉診療所

## 柏の葉・東洋医学健康セミナー

千葉大学柏の葉診療所東洋医学センターでは、東洋医学に関連した、漢方、薬用植物の栽培と利用法、鍼灸、食養生などの話題を広く取り上げ、皆様の健康に役立つ情報を提供して参ります。

柏の葉・東洋医学健康セミナーを開催いたしますので、どうぞお気軽にご参加ください。お申し込みは不要です。

日時：2015.7.25（土）13:30（13:00開場）～15:30

場所：千葉大学 環境健康フィールド科学センター シーズホール  
つくばエクスプレス 柏の葉キャンパス駅下車 徒歩約5分

参加費：無 料

定 員：先着100名とさせていただきます

お問合せ：千葉大学柏の葉診療所

TEL04-7137-8471

講演1 松本 毅（柏の葉鍼灸院長・鍼灸師）

**鍼灸治療と養生—すぐに役立つツボの実践法について—**

講演2 池上文雄（千葉大学名誉教授・薬剤師）

**地球は大きな薬箱—薬になる植物—**

\* 講演終了後、希望者の薬草園見学会を行います。



国立大学法人

千葉大学 柏の葉診療所 東洋医学センター  
<http://www.fc.chiba-u.jp/hospital/top.htm>

〒277-0882 千葉県柏市柏の葉6-2-1  
TEL 04-7137-8471（診療窓口）

