

第5節

スーパーグローバル大学創成支援事業・ 大学の世界展開力強化事業

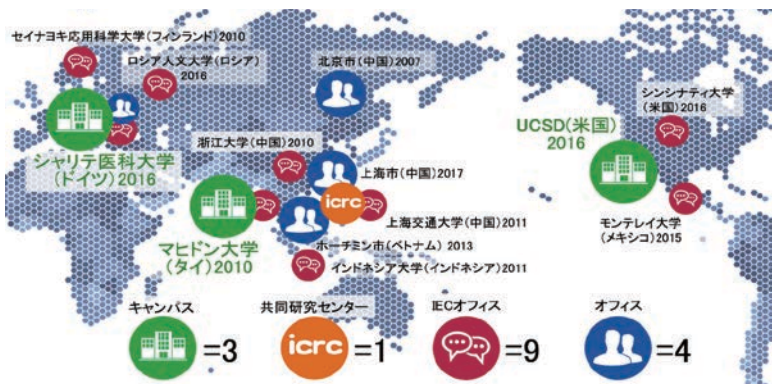
千葉大学の1999年(50周年)以降のこの25年間は、まさに「グローバル化の推進の時代」であった。2007年の北京オフィス開設を皮切りに、2010年には、IECオフィスを、タイ・マヒドン大学、中国・浙江大學、フィンランド・セイナヨキ応用科学大学に相次いで設置した。その後、経済社会の発展を牽引するグローバル人材育成支援事業(2012年)及びスーパーグローバル大学創成支援事業(2014年)に採択され、着実にグローバル化を推進してきた。これらの2つの事業の支援により、2016年には国際教養学部を設置することができた。国際日本学の全学必修化、6ターム制を日本で初めて導入した。それとともに、SULAという新たな学習支援専門職も設置した。また全学の組織としての、国際未来教育基幹、グローバル・キャンパス推進基幹も設置した。なお、海外ブランチの数は、海外キャンパスが3、IECオフィスが9、ICRCが1、海外オフィスが4である。



SECTION 5: TOP GLOBAL UNIVERSITY PROJECT / INTER-UNIVERSITY EXCHANGE PROJECT

The last 25 years since Chiba University's 50th anniversary in 1999 have truly been an "Era of Promoting Globalization". It began with the opening of the Beijing Office in 2007, followed in 2010 by the establishment of IEC offices at Mahidol University in Thailand, Zhejiang University in China, and Seinajoki University of Applied Sciences in Finland. Chiba University was selected for the Go Global Japan Project in 2012 and Top Global University Project in 2014. Chiba University has evolved gradually into a global university. With the support of these two projects, Chiba University established the "College of Liberal Arts and Sciences" in 2016. It was the first university in Japan to make the core program of International Japanese Studies compulsory for all students, and introduced a six-term system. Alongside this, a new learning support specialist, SULA, was established. Chiba University also established the "Institute for Excellence in Educational Innovation" and the "Institute for Global Campus Planning" as university-wide research and education institutes. Our overseas centers now include 3 overseas campuses, 9 IEC offices, 1 ICRC, and 4 overseas offices.

グローバル化の軌跡
Trajectory of globalization



海外ブランチ
Overseas centers

ENGINEプラン
ENGINE Plan

現在進めている、ENGINE(Enhanced Network for Global Innovative Education)プランは、3つのプログラムによって構成されている。1番目の全員留学。2番目は英語の授業の抜本的な見直しによる履修単位数の倍増。3番目は、いつでもどこでも学べる、を実現するスマートラーニングである。一方で、大学院では、世界展開力強化事業で構築した様々なプログラムをマイナープログラムとして設置し、その中で研究留学を実現している。千葉大学はこれまで、12年間で10の世界展開力強化事業に採択されている。これは他の大学にはない特徴でもある。現在は、大学院における複数回の研究型留学の推進や、ライフサイエンス+データサイエンス+グローバル+デザインで、未来志向型の創造型人材を育成している。これらはENGINEプランのセカンドステージの大きな目標として推進している。

The ENGINE (Enhanced Network for Global Innovative Education) Plan, which is currently underway, consists of three programs. First, all students must study abroad. Second, doubling the number of credits taken in English. And third, Smart Learning which enables students to study anytime, anywhere. In the graduate school, various programs have been set up as minor programs, and enable students to study abroad for research within these programs. Chiba University has been selected for the 10 INTER-UNIVERSITY EXCHANGE PROJECT over the past 12 years. This is a feature not found in other universities. Currently, Chiba University is promoting multiple research-based study abroad programs in graduate schools, and fostering future-oriented, creative human resources in Life Science + Data Science + Global + Design. These are being promoted as major goals of the Second Stage of the ENGINE Plan.

多様な履修モデル
Diverse course models