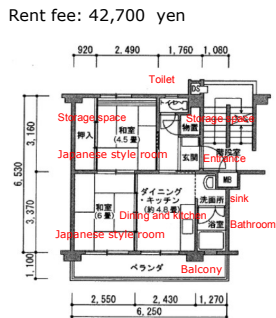




Preliminary announcement of Application for UR Apartment

SAIWAICHO DANCHI

2A **2DK-40㎡**
 ◎住宅専用部分面積.....40.89㎡
 ◎バルコニー面積.....6.87㎡
 ※住宅専用面積には、バルコニー面積の1/2が含まれています。
 □隣接排水

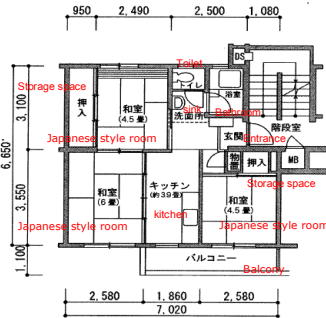


Photos are of 2A type room

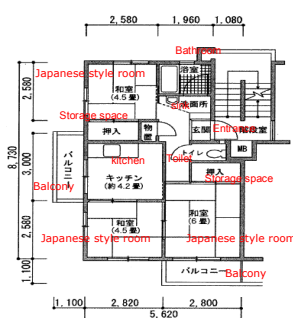


No Electric appliances, furniture, air conditioners

3A **3K-45㎡**
 ◎住宅専用部分面積.....45.81㎡
 ◎バルコニー面積.....4.95㎡
 ※住宅専用面積には、バルコニー面積の1/2が含まれております。
 □排水パン有
 ※一部住宅においては構造上排水パンが設置できない場合があります。

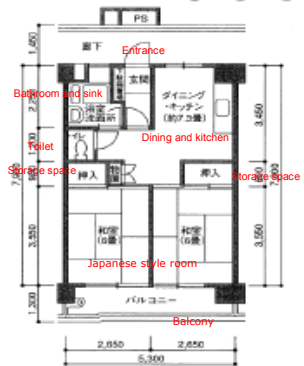


3C **3K-48㎡**
 ◎住宅専用部分面積.....48.20㎡
 ◎バルコニー面積.....6.80㎡
 ※住宅専用面積には、バルコニー面積の1/2が含まれております。
 □排水パン有
 ※一部住宅においては構造上排水パンが設置できない場合があります。



TAKASU-DAIICHI DANCHI

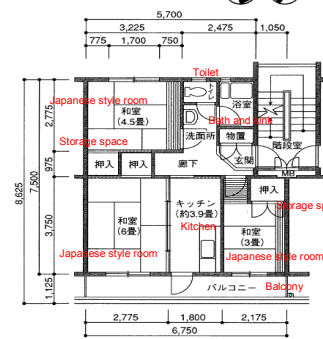
2B **2DK-44~45㎡**
 ◎住宅専用部分面積.....44.93~45.10㎡
 ◎バルコニー面積.....6.80㎡
 ※住宅専用面積には、バルコニー面積の1/2が含まれております。
 □隣接排水



Photos are of 2B type room



3C **3K-50㎡**
 ◎住宅専用部分面積.....50.49㎡
 ◎バルコニー面積.....6.80㎡
 ※住宅専用面積には、バルコニー面積の1/2が含まれております。
 □排水パン有
 ※一部住宅においては構造上排水パンが設置できない場合があります。



No Electric appliances, furniture, air conditioners

There are rooms available for International Students at UR Saiwaicho and Takasu-Daiichi apartments.
 Because UR is University leased apartments, you are excused from the payment of security deposit, key money, and agreement renewal fee.
 We will announce the application procedure for March or April move-in around the end of December on our web site or on the bulletin board of each faculties.
 URL of International Student Division is as follows: <http://www.chiba-u.ac.jp/global/sai/index.html#housing>
 If you need more information or have any questions, please feel free to contact ISD.

ISD Nishi-Chiba Campus Office : Misato Sato
 isd@office.chiba-u.jp (TEL:043-290-2195)