

千葉大学の学生の皆さんへ

千葉大学医学部附属病院 病院長の横手幸太郎です。
学生の皆さんへお伝えしたいことがあります。

現在、医療の現場は緊急対応中です。コロナの患者さんが増え、ベッドが埋まり、救急搬送をお断りしたり、予定されていた手術などを延期したり、通常診療を制限せざるを得ない、まさに災害時の状況となっています。

デルタ株の感染力は、従来株に比べて大変強く、うつりやすいだけでなく、20代でも重症化する例を目の当たりにしています。ワクチンを2回接種した人も感染しています。

感染の原因の多くが、「マスクを外した食事中的会話」です。学生の皆さんには、黙食の徹底をくれぐれもお願いします。

おしゃべりをするならマスクを必ずつけてください。また、マスクはウレタンや布よりも高性能である不織布マスクを鼻を出さず、正しく装着してください。

デルタ株や感染対策についてわかりやすく解説したものがありません。ご友人やご家族、サークル、ゼミなどの皆さんと、ぜひ共有してください。

緊急メッセージ！

マスクのつけ方、イベントの感染防止などをマンガで見る
<https://smart119.biz/manga/>
デルタ株についてマンガで見る
<http://www.suwachuo.jp/info/2020/04/post-117.php>



感染を防ぐ

6つのルール

こまめに**手指衛生**

1プッシュ

十分な量で



15秒

すり込む

感染を防ぐ

6つのルール

マスクは正しく装着

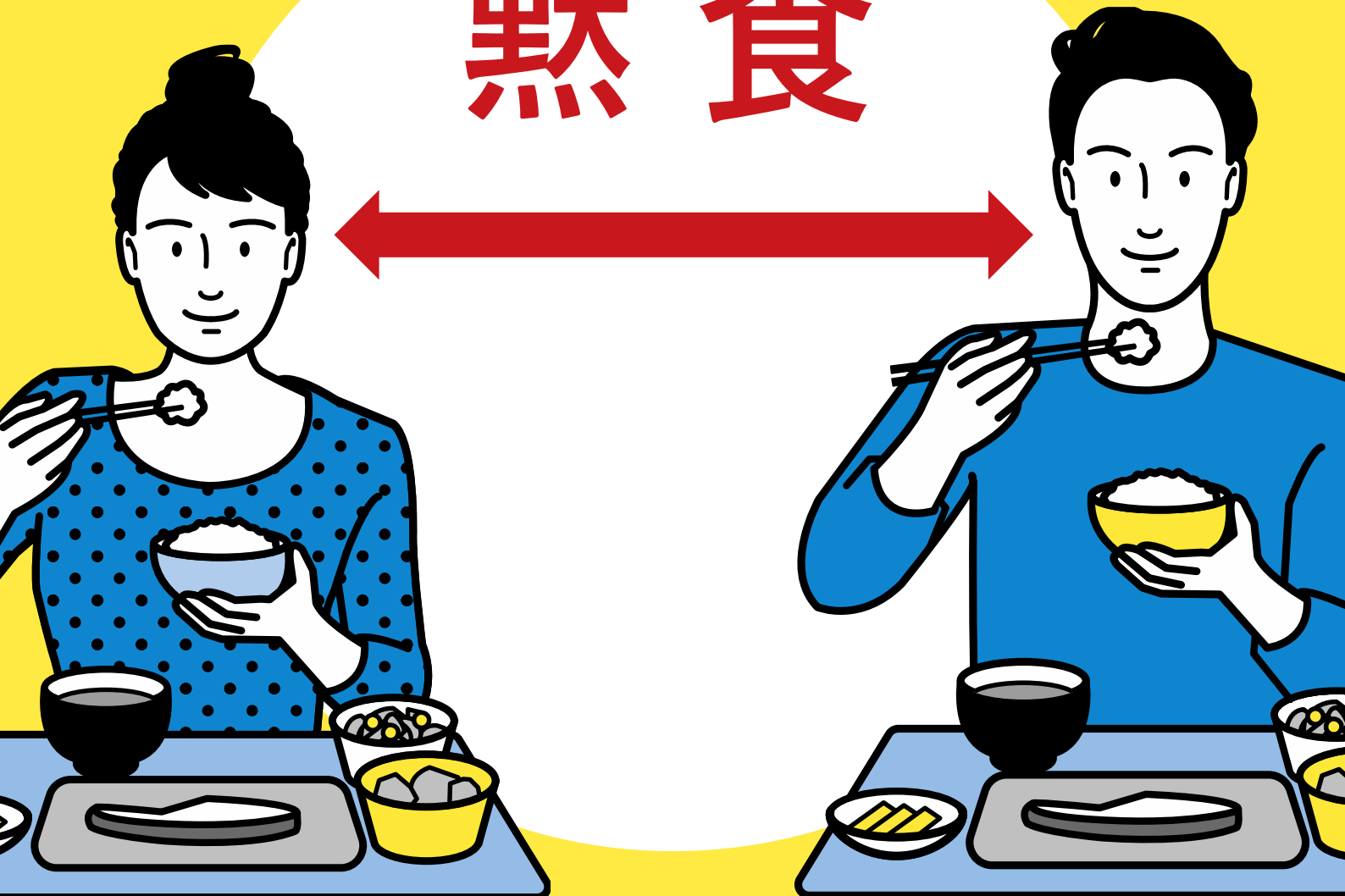


感染を防ぐ

6つのルール

食堂 研究室 休憩室 では

黙食



感染を防ぐ

6つのルール

健康チェックは毎朝**実施**を

体調不良は
登校NG



心配な場合は

総合安全衛生管理機構に連絡を！

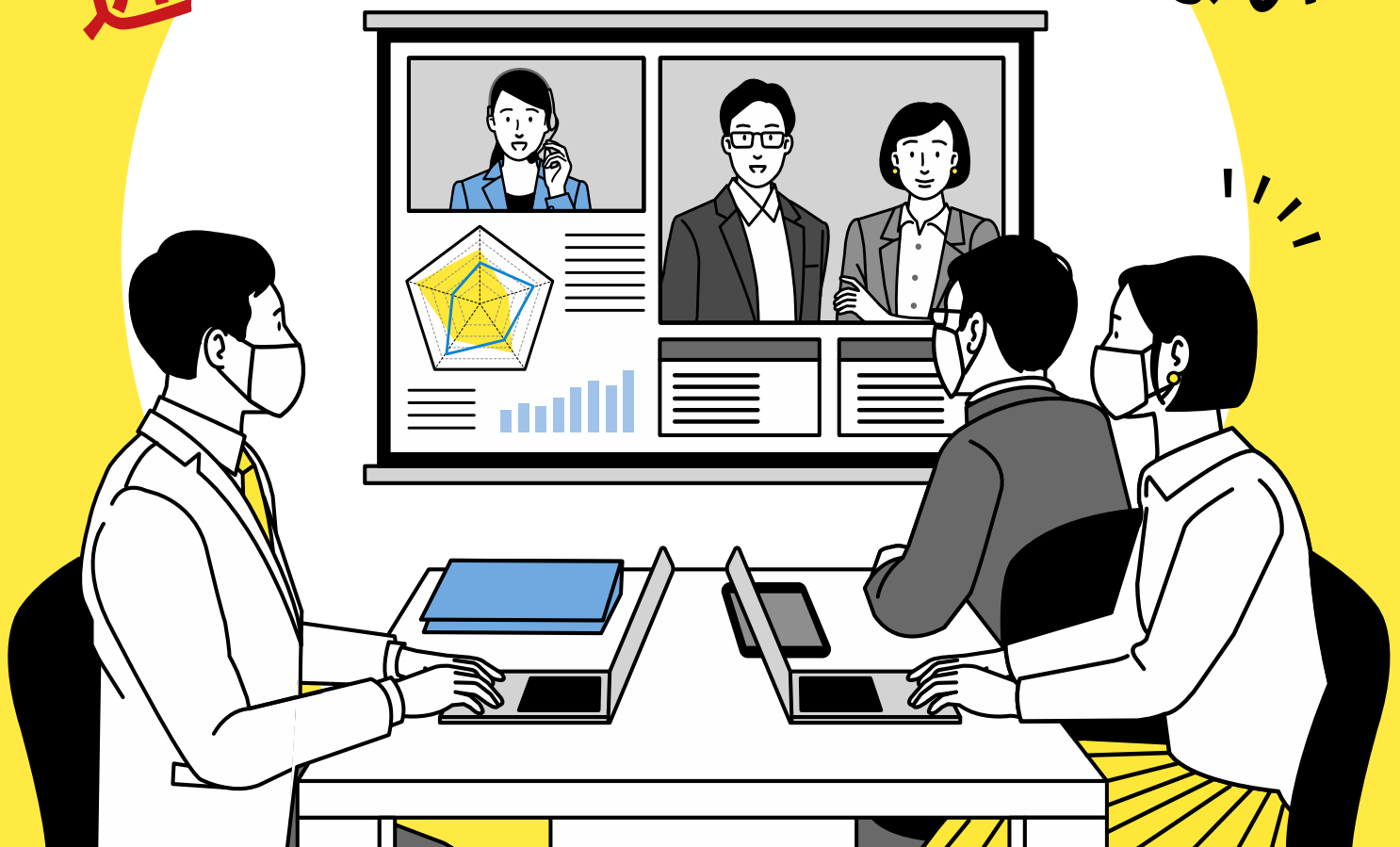
感染を防ぐ

6つのルール

授業・打ち合わせは
分散して実施
オンラインも活用を

近づかない

集まらない



感染を防ぐ

6つのルール

食事は同居家族と

「お久しぶり！」NG

