



千葉大学  
セミナーハウス

# 山中寮

山中湖村

所在地

〒401-0501

山梨県南都留郡山中湖村山中 235-15

TEL/FAX.0555-62-0069

千葉大学セミナーハウス

# 山中寮 *Yamanaka Ryo*



山中寮のテラス

## 静かな湖畔へ出かけてみませんか？

美しい富士と緑豊かな自然に囲まれた山中湖畔は、夏は比較的涼しい気候で過ごしやすく、はやくから避暑地として開けています。

千葉大学セミナーハウス山中寮は、本学の学生及び職員のための研修・厚生補導等施設です。木々のざわめきと、風のささやきの中でゆったりとした時間をお過ごしください。

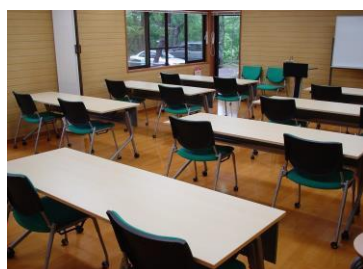
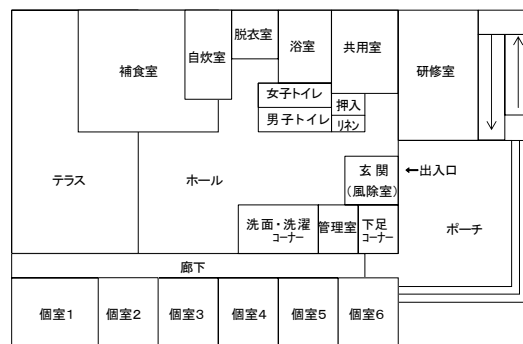


山中寮から見る富士山

### 建物平面図

#### 施設内設備

- ◆宿泊室 \* 定員最大 18 名
  - : 洋室ツインルーム 6 室、冷暖房完備
  - : 共用室 (エキストラベッド 6 台使用可)
- ◆研修室、補食室
- ◆備品・設備: テレビ・冷蔵庫・プロジェクター・スクリーン・調理器具・電子レンジ・自転車 2 台



研修室



補食室



ホール



浴室



個室



自炊室

## 使用方法

### 山中寮を使用できる者

1. 本学の学生及び職員（附属学校の生徒を含む。）  
（注）学生が使用する場合には、本学教員の上記が必要である。
2. その他特に事務局長が認めた者

### 使用期間

1. 4月20日から11月10日まで
2. 連続して宿泊使用できる日数は、原則として、4日間が限度である。

### 使用許可申請

1. 使用許可申請書は、使用予定日の1ヶ月前から学生支援課で受け付けます。（仮予約は2ヶ月前の月初から受け付けを開始します。）
2. 使用許可書を交付後、使用前に使用料を納付してください。
3. 使用者のやむを得ない事情により使用を取りやめ、又は宿泊日数もしくは宿泊人数を変更し、使用予定日の3日前（土日祝日を除く。）までに使用変更届出書を提出したときは、銀行振込み手数料を差し引いた額を還付します。

## 使用料金

料金区分		本学職員	本学学生	一般利用者	備 考
宿泊料金 (一人一泊分)	個室1号室	3,200		3,340	・冬期(4月、11月)は各使用料金より300円増になります。 ・共用室での宿泊は定員6名でエキストラベッド使用となります。
	個室2~6号室	3,000	2,500	3,100	
	共用室	2,000	1,500	2,070	
使用室料(1回)	研修室	0	0	2,340	

## 使用心得

1. 使用者は、チェックイン時に大学が発行した「使用許可書」を管理人に提出してください。
2. 必ず管理人の指示に従って鍵の受領簿に記帳し、受領してください。受領した鍵は返還するまで、使用者の責任において管理してください。

### 使用時間

1. 宿泊の場合……チェックインは、15時00分~16時30分までです。  
チェックアウトは、午前10時までです。  
（注）交通事情により、やむを得ずチェックインの時間までに到着できない場合には、必ず、チェックインの時間内までに、山中寮の管理人、または学務部学生支援課（土日祝日は除く）まで連絡してください。連絡がない場合には、使用者の責任により、入寮できなくなる場合もありますので十分注意してください。
2. 研修室の場合……原則として、9時~17時までです。

### 使用者が用意するもの

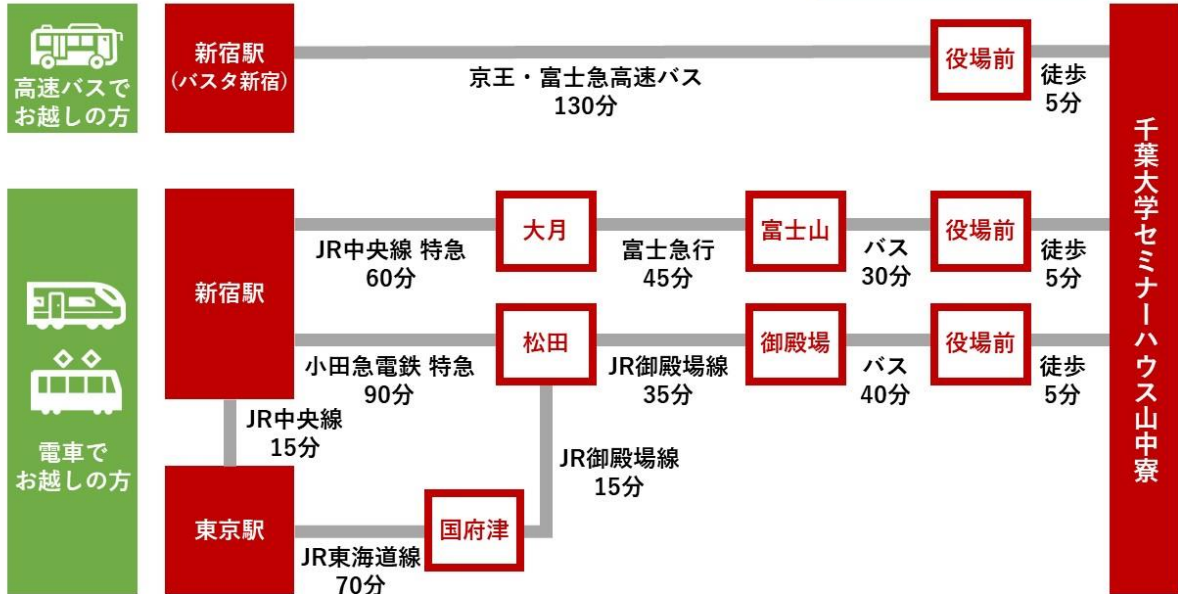
1. 洗面具、ドライヤー等は各自で用意してください。
2. 食事は、外食または自炊となっています。基本的な自炊用具は設備されていますが、食材、調味料は全て、各自で用意してください。

### その他

1. 宿泊使用の場合、各個室（共用室も含む）に家族以外の男性・女性が同室使用することはできません。
2. 火気の取り扱い及び後始末には特に注意してください。寮内全てが禁煙となっています。喫煙については、所定の場所以外での喫煙は、国立公園法等により固く禁じられていますので、厳守してください。

交通のご案内

京王高速バス予約センター  
03-5376-2222  
バスタ新宿南口から片道2,600円



● 申込先 ●

千葉大学 学務部 学生支援課

〒263-8522  
千葉市稲毛区弥生町 1-33  
TEL.043-290-2162  
FAX.043-290-2165

